



MONTHLY MEMBERSHIP PROGRESS REPORT

Results as of: 6/30/2015

Multiple District 330

LOCATION: JAPAN

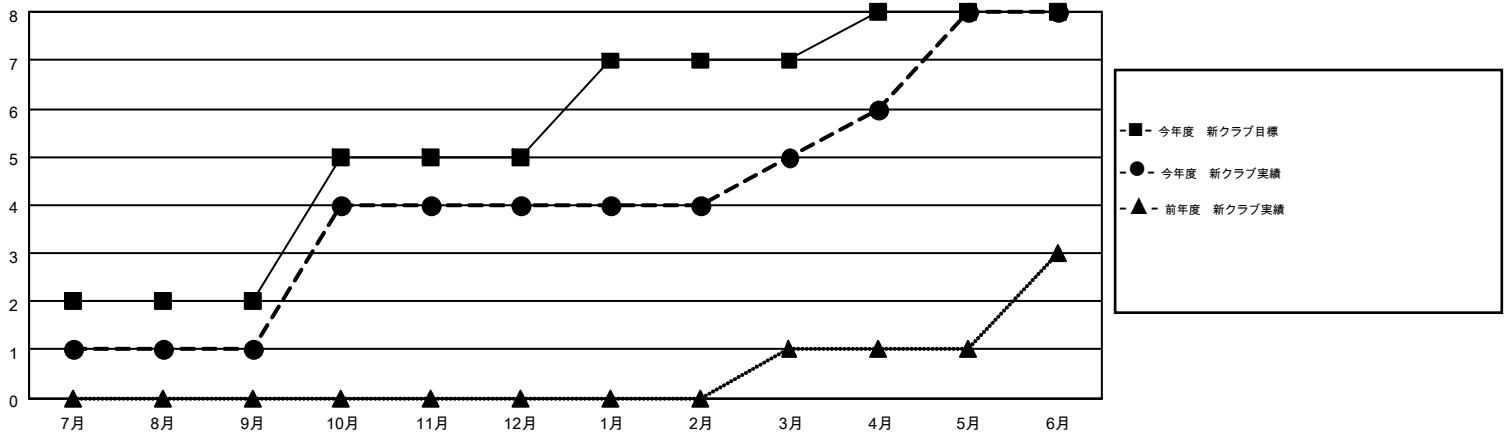
GMT: SHOJI SUZUKI

GMT会則地域 5-Jap

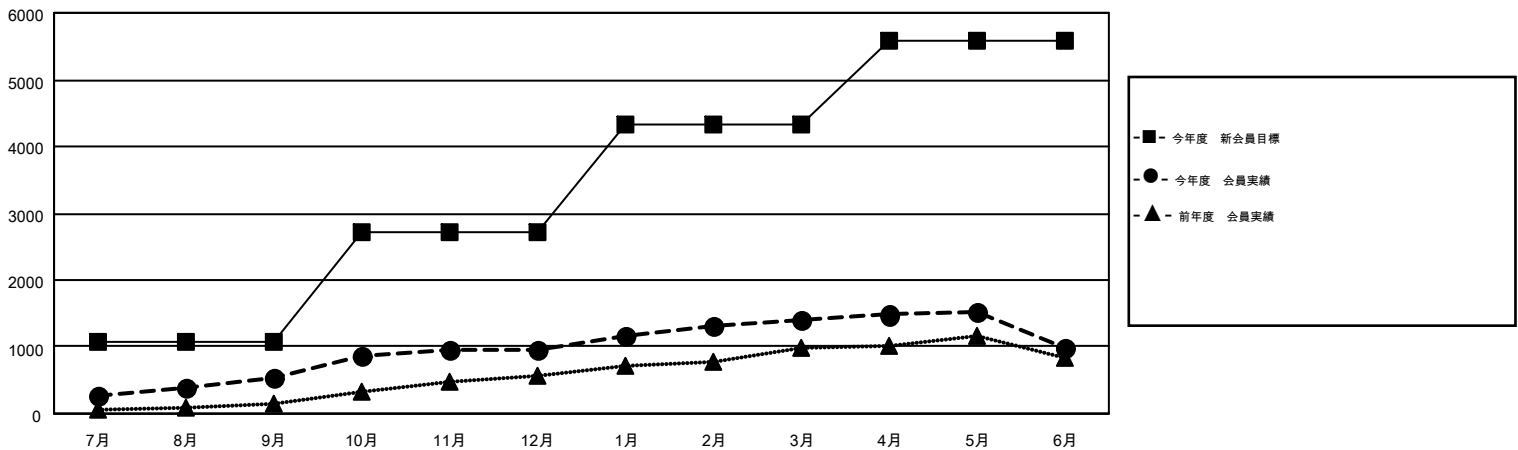
クラブ				
結果: 2014-2015				
四半期	新クラブ目標	新クラブ	解散クラブ	純増 / 減
7月/8月/9月	2	1	0	1
10月/11月/12月	3	3	2	1
1月/2月/3月	2	1	0	1
4月/5月/6月	1	3	6	-3

名				
結果: 2014-2015				
四半期	新会員目標	チャーターメン バー / 新会員	退会者	純増 / 減
7月/8月/9月	1,075	749	221	528
10月/11月/12月	1,635	583	162	421
1月/2月/3月	1,610	620	169	451
4月/5月/6月	1,270	358	781	-423

新クラブ目標及び実績累計



会員目標及び実績累計



解散クラブ: 8

366 CLUBS OF 465 一名以上の新会員を登録

男女別

男性 10,571 (77.57%)
女性 3,056 (22.43%)

退会者

[健康診断データはこちら](#)

物故会員	136
クラブ解散	87
その他	1,110
合計	1,333

家族会員	4,653
世帯主	1,830
世帯主以外	2,823